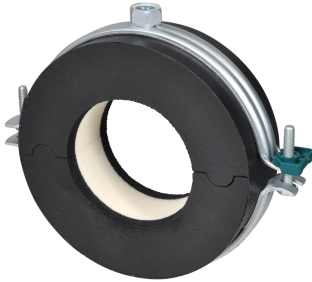


# BISOFIX® E32 Kälteschellen

(D 05 13)

für isolierte Rohre 12,0 - 273,0 mm

M8/10 - M16



## Vorteile und Eigenschaften

- isolierte Rohrbefestigung mit Schelle BIS Bifix® G2
- Schelle mit Sicherheitsschnellverschluss
- für Befestigung von thermisch isolierten Rohren aus Stahl, Kupfer oder Edelstahl
- dampfdicht verklebbar mit Rohrisolierung
- Stoßflächen der Isolierschale bei Montage waagrecht ausrichten und verkleben (um Zug- und Druckkräfte zu verhindern)
- mit selbstklebender PVC-Überlappung zum leichten Verschluss des Rohrträgers
- Material: Schelle aus Stahl; Isolierschale aus Elastomerkautschuk, mit PIR-Kern und Dampfsperre ummantelt
- enthält kein FCKW, HFCKW, Formaldehyd oder Cadmium
- ausgezeichnete isolierende und mechanische Eigenschaften
- BIS Bifix G2: Oberflächenbeschichtung:
  - BIS UltraProtect® 1000 Systemtechnologie
  - ein System für Installationen im Innen- und Außenbereich
  - besteht min. 1.000 Std. Salzsprühstest nach DIN ISO 9227
- Gebrauchstemperatur: -45 °C bis +105 °C

Art.Nr.	D (mm)	D (°)	DN	G	B (mm)	h (mm)	b (mm)	s (mm)	F <sub>a,z</sub> (N)	VPE 1	Gewicht / 1 Einheit (g)
22115012	12,0	-	-	M8/10	118	57	50	32,0	100	12	131.00
22115015	15,0 - 16,0	-	-	M8/10	125	59	50	32,0	100	12	141.00
22115018	17,2 - 18,0	-	-	M8/10	125	59	50	30,5	100	12	140.00
22115022	21,3 - 22,0	-	-	M8/10	134	64	50	32,0	100	12	202.00
22115028	26,9 - 28,0	-	-	M8/10	142	70	50	35,0	100	12	221.00
22115035	35,0	1	25	M8/10	155	75	50	36,5	100	16	245.00
22115042	42,4	1¼	32	M8/10	148	74	50	32,0	150	18	232.00
22115048	48,3	1½	40	M8/10	155	77	50	32,0	225	18	244.00
22115054	54,0	-	-	M8/10	164	80	50	32,0	225	9	259.00
22115060	60,3	2	50	M8/10	172	83	50	32,0	350	9	275.00
22115064	64,0	-	-	M8/10	172	86	50	33,0	350	30	279.00
22115070	70,0	-	-	M8/10	181	89	50	33,0	425	30	293.00
22115076	76,1	2½	65	M8/10	189	92	50	33,0	575	30	309.00
22115089	88,9	3	80	M8/10	201	98	50	33,0	875	12	329.00
22115102	101,6	-	-	M8/10	217	107	50	33,0	1.000	12	309.00
22115108	108,0	-	-	M8/10	229	110	50	33,0	1.075	12	488.00
22115114	114,3	4	100	M8/10	238	106	50	34,0	1.250	12	493.00
22115133	133,0	-	-	M8/10	261	123	100	34,0	1.475	4	679.00
22115140	139,7	5	125	M8/10	261	127	100	34,0	1.700	4	697.00
22115160	159,0	-	-	M8/10	283	129	100	34,0	1.950	10	750.00
22115168	168,3	6	150	M16	322	135	100	33,0	2.125	10	* 1463.00
22115219	219,1	8	200	M16	368	161	100	33,0	3.525	4	* 2362.00
22115273	273,0	10	250	M16			100	33,0	4.925	6	* 2850.00

\* nur in Kombination mit der BIS HD500 Schwerlastschelle anstelle der BIS Bifix® G2.

### Kombination mit

- Montageschienensystem (leicht) - BIS RapidRail®
- Montagezubehör
- Dübel- und Ankertechnik